

REGINA DI ATTANASIO

“Le sue tele permeano di un cromatismo lapalissiano, che situa nell'eterogeneità tonale i differenti stati d'animo di una donna capace di esprimersi mediante un'esplosione cromatica senza sosta”.
Sabrina Falzone



BRUNO GOLIN

“La sua crescita artistica lo porta, soprattutto nella produzione degli ultimi anni, all'abbandono quasi totale del soggetto a vantaggio di un uso indovinato dell'oggetto. Utilizza materiali di recupero; così sacchi di juta, stoffe da materasso, plastica perdendo il loro quotidiano significato, entrano in un nuovo, armonico e poetico concerto visivo”.
Maria Grazia Ciprandi



MARCO BOZZINI

“L'uso dei colori caldi, gli arancioni e i gialli soprattutto, sembrano emanare della luce del sole e contribuiscono a rendere ancora più vivo il senso di movimento presente in tutte le rappresentazioni. Il tratto è delicato, ma incisivo, comunque sempre in profonda armonia con la stesura cromatica”.
Valentina Bolchini



RINO GAETANO TAMMARO

Nel corso della sua carriera artistica ha acquisito esperienze frequentando vari ateliers dedicati all'insegnamento dell'arte decorativa, della figura, della scultura. Impegnato nel sociale, Tamarro ha acquisito uno stile del tutto personale attraverso la ricerca e la sperimentazione di nuovi materiali e diverse forme espressive.



ROMANO ISIDORO DOMENICO

Forme e volumi, definizione precisa delle immagini delineate da un contorno netto, compongono una visione nitida, incisiva, memorabile. Una visione sempre più lucida e astratta che lavora sulla decorazione e il gioco cromatico. Quelle del pittore Isidoro sono lettere da un tempo lontano.



STEFANIA PRESTA

“Violenti colori primari si uniscono in un vortice di turbolente emozioni che prendono forma. Colori che si incontrano e si mescolano a polveri di minerali, terre, magma. Le forze della natura vengono rappresentate così da Presta che, con le sue opere, racconta le intense sensazioni provocate dai quattro elementi”.
Jean Marc Mangiameli



formArt

Mostra collettiva *Arte: Medicina Spirituale*

6 febbraio - - 7 marzo 2010

INAUGURAZIONE
6 - 0 2 - 2 0 1 0 - - 1 6 . 3 0

A cura di Francesca Bellola

Regina Di Attanasio
Natalia Berselli
Marco Bozzini
Caroline Culubret
Romano Isidoro Domenico
Bruno Golin
Natali Grunska
Dino Maccini
Roberta Musi
Stefania Presta
Rino Gaetano Tamarro
Rosida Mandruzzato Vettori

Galleria D'arte Moderna
CASCINA ROMA
Piazza Delle Arti, 2
San Donato Milanese



ROSIDA MANDRUZZATO VETTORI

"L'artista tende all'astrazione e sa trasmettere una grande ricchezza d'espressione attraverso delle leggere pennellate molto luminose e impalpabili tanto da sembrare quasi trasparenti. Le opere dell'artista milanese richiedono un'attenta osservazione sui particolari che penetrano attraverso la gestualità nel profondo dello spettatore".
Francesca Bellola



ROBERTA MUSI

"Il percorso artistico di Musi, artista parmense dal talento indiscusso, è in continuo fermento. Le sue opere esprimono un'approfondita ricerca per raggiungere l'equilibrio tra la bellezza esteriore e quella più sottile dell'anima. Nella serie dei tanghi il manierismo viene rivisitato in chiave moderna".
Francesca Bellola



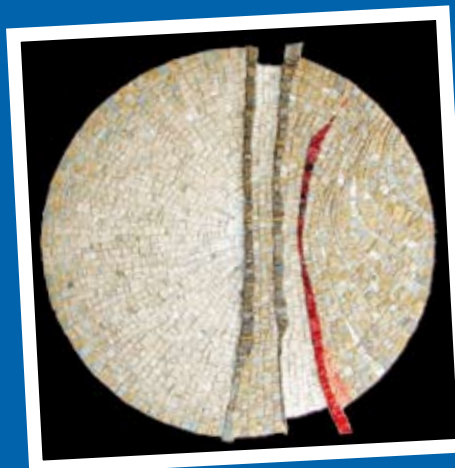
NATALIA BERSELLI

"La sua ricerca pittorica è rivolta ad uno stile personalissimo di rara eleganza e originalità. Le forme geometriche delle sue opere lasciano intravedere elaborate immagini reali. La capacità di lettura di soggetti simbolici di Berselli è unita ad una visione empatica dei labirinti raffigurati con un buon cromatismo".
Ivan Belli



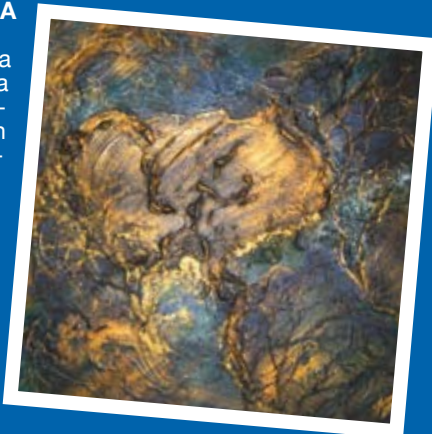
DINO MACCINI

"L'anima di traspositore della realtà, non si è spenta in Dino, ma ha trovato una via d'espressione differente in un'arte antica, oggi poco praticata, ma che sotto le sue mani ritrova freschezza e creatività, il mosaico".
Roberta Suzzani



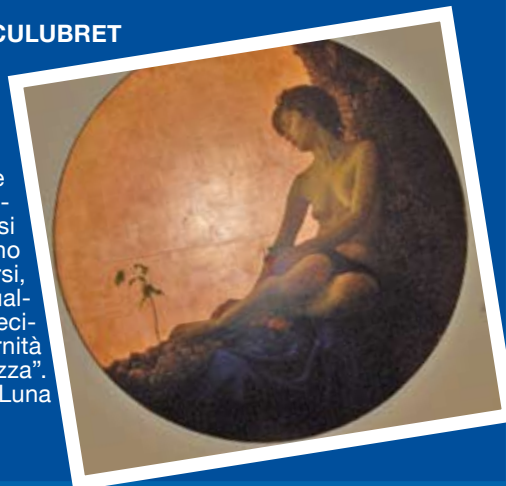
NATALI GRUNSKA

"La pittrice elimina la memoria della coscienza con illuminazioni che hanno un significato tendenzialmente simbolista, cariche di mistero, di fascinazione e di luce; la tensiva carica dei colori e dei toni dà allo spettatore la capacità di percepirla tutta la bellezza".
Carlo Franza



CAROLINE CULUBRET

"L'eleganza dei corpi nudi e seminudi, dove tradizione e contemporaneità si coordinano senza rifiutarsi, cercano qualcosa di specifico: l'eternità della bellezza".
Alejandro de Luna



formArt

Mostra collettiva

Arte: Medicina Spirituale

Parte del ricavato dalle eventuali vendite è destinato alla Fondazione del GSD del Gruppo Ospedaliero di San Donato a favore della ricerca scientifica

O r a r i :

d a l L u n e d ì a l S a b a t o

9 . 3 0 - 1 2 . 3 0 1 4 . 3 0 - 1 8 . 3 0

D o m e n i c a

1 0 . 0 0 - 1 2 . 3 0 1 6 . 3 0 - 1 9 . 0 0

Con il patrocinio di:



Si ringraziano:
l'Assessore alla Cultura Rosa Carriero,
il Sindaco Mario Dompè